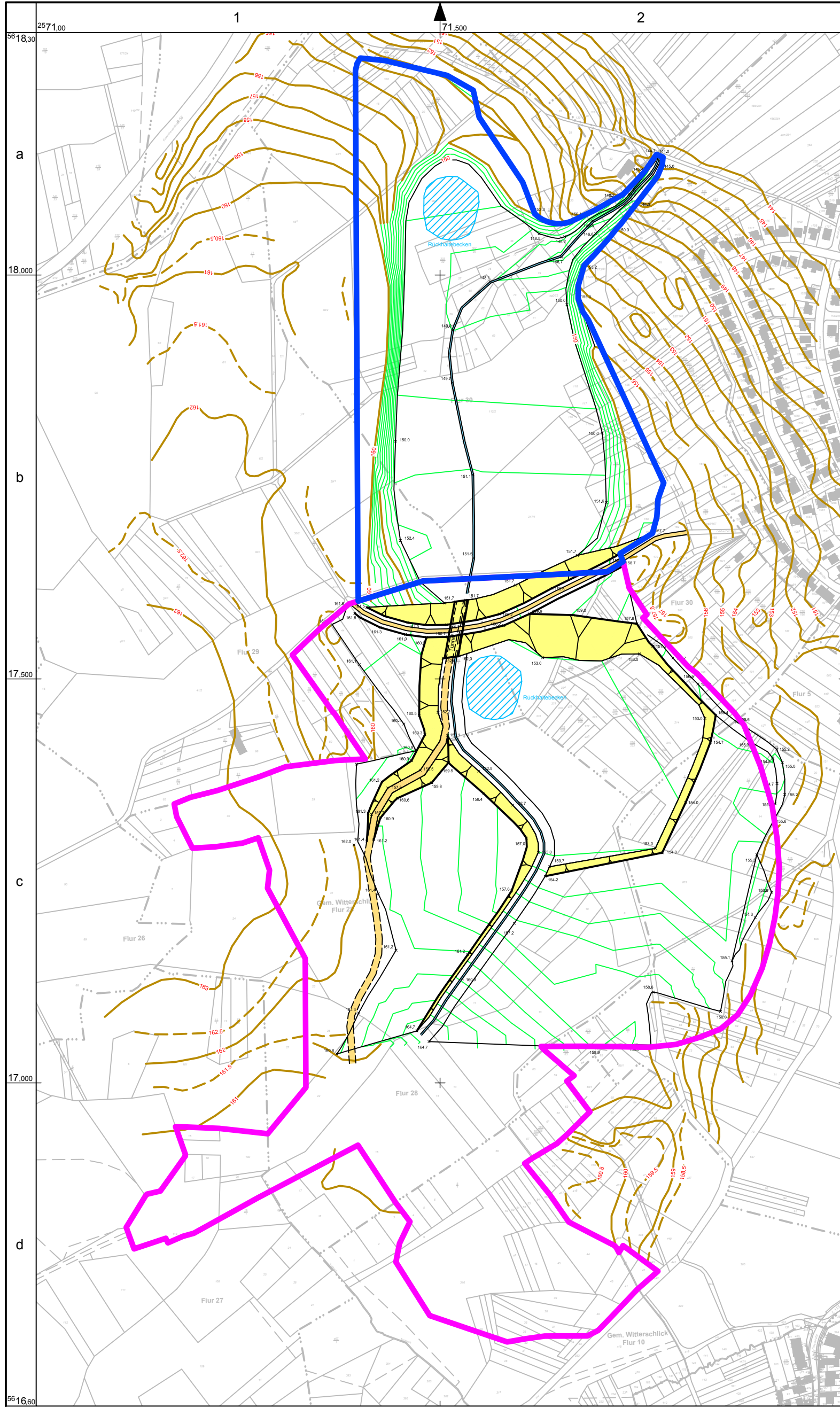
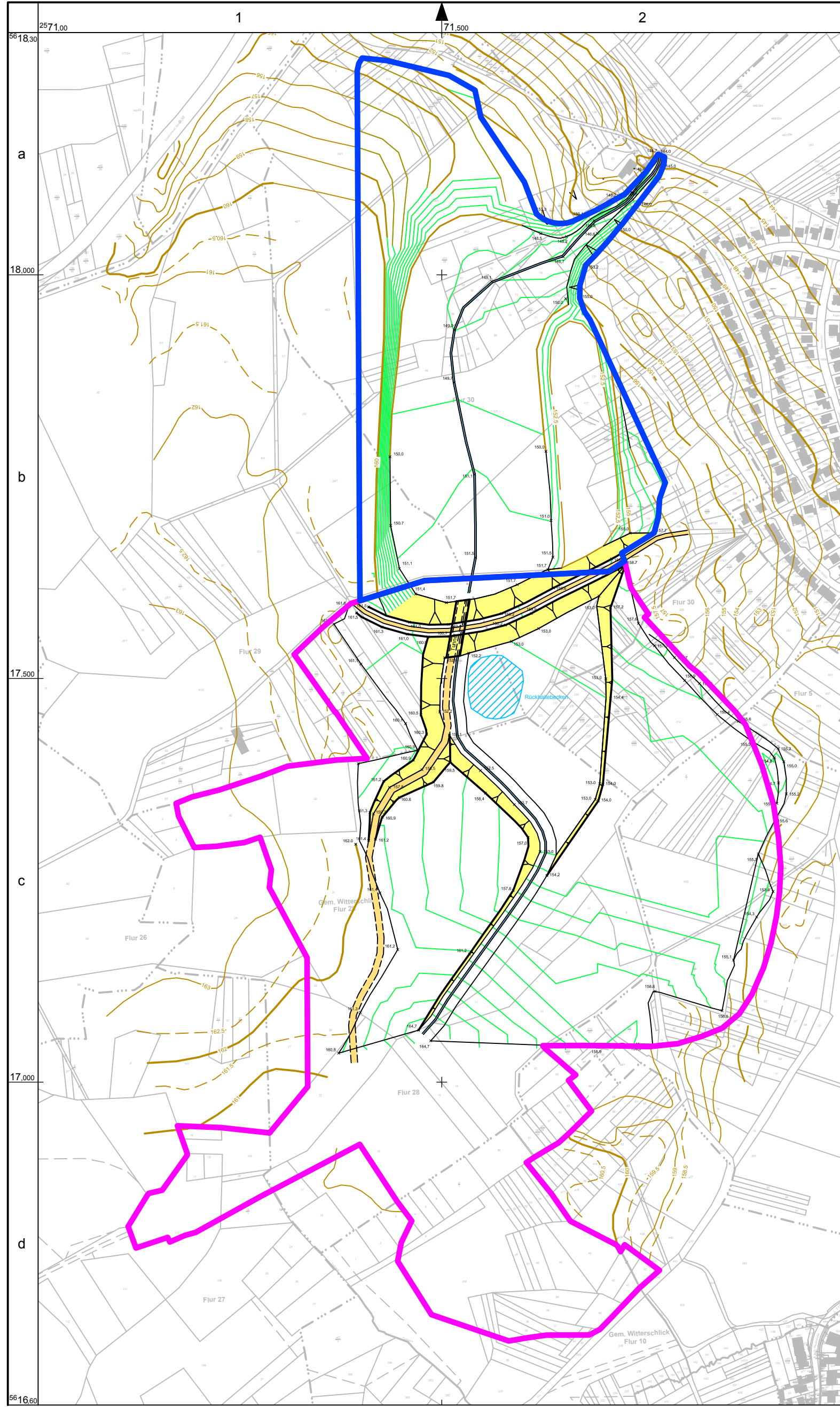


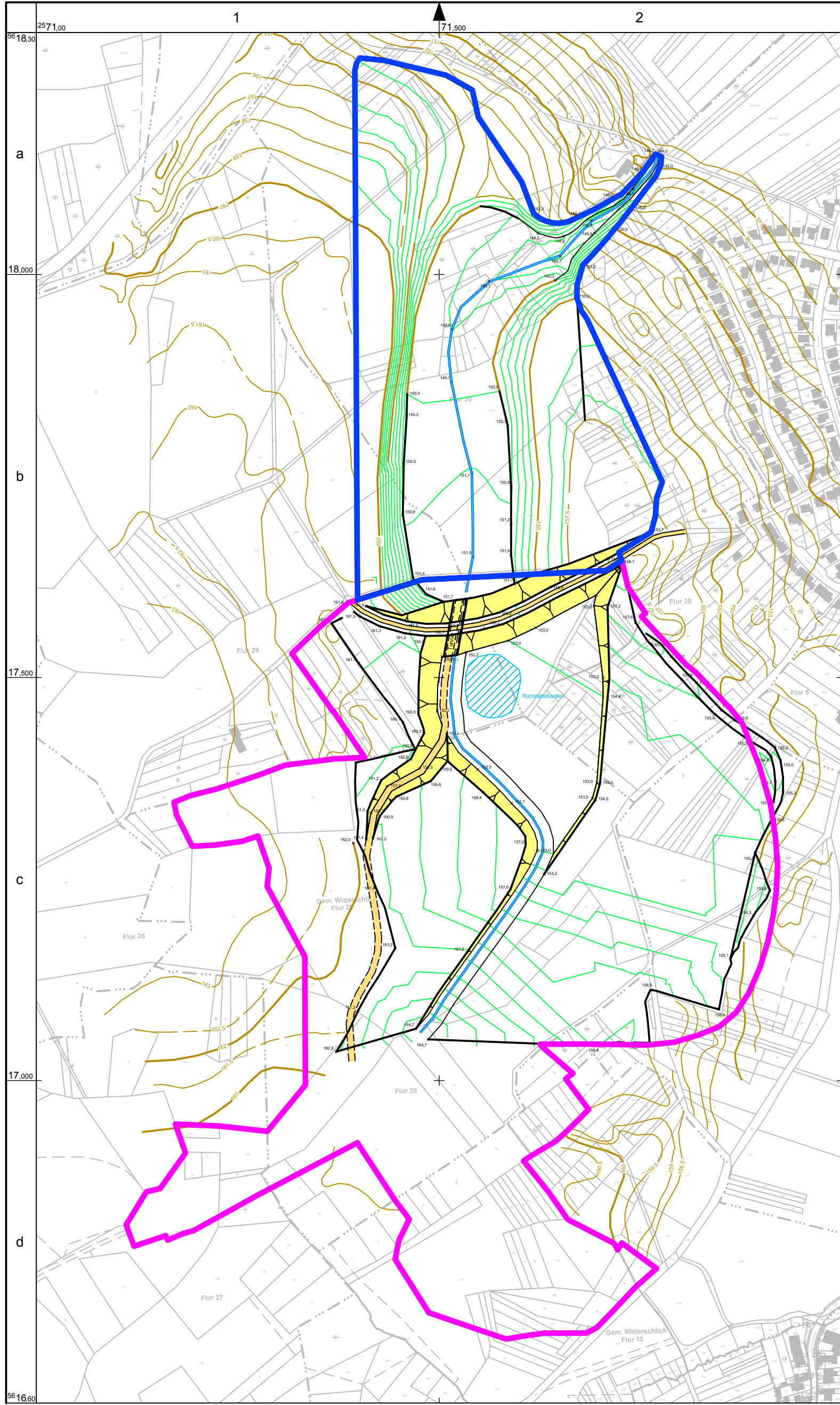
Szenario 1  
Beckenlandschaft



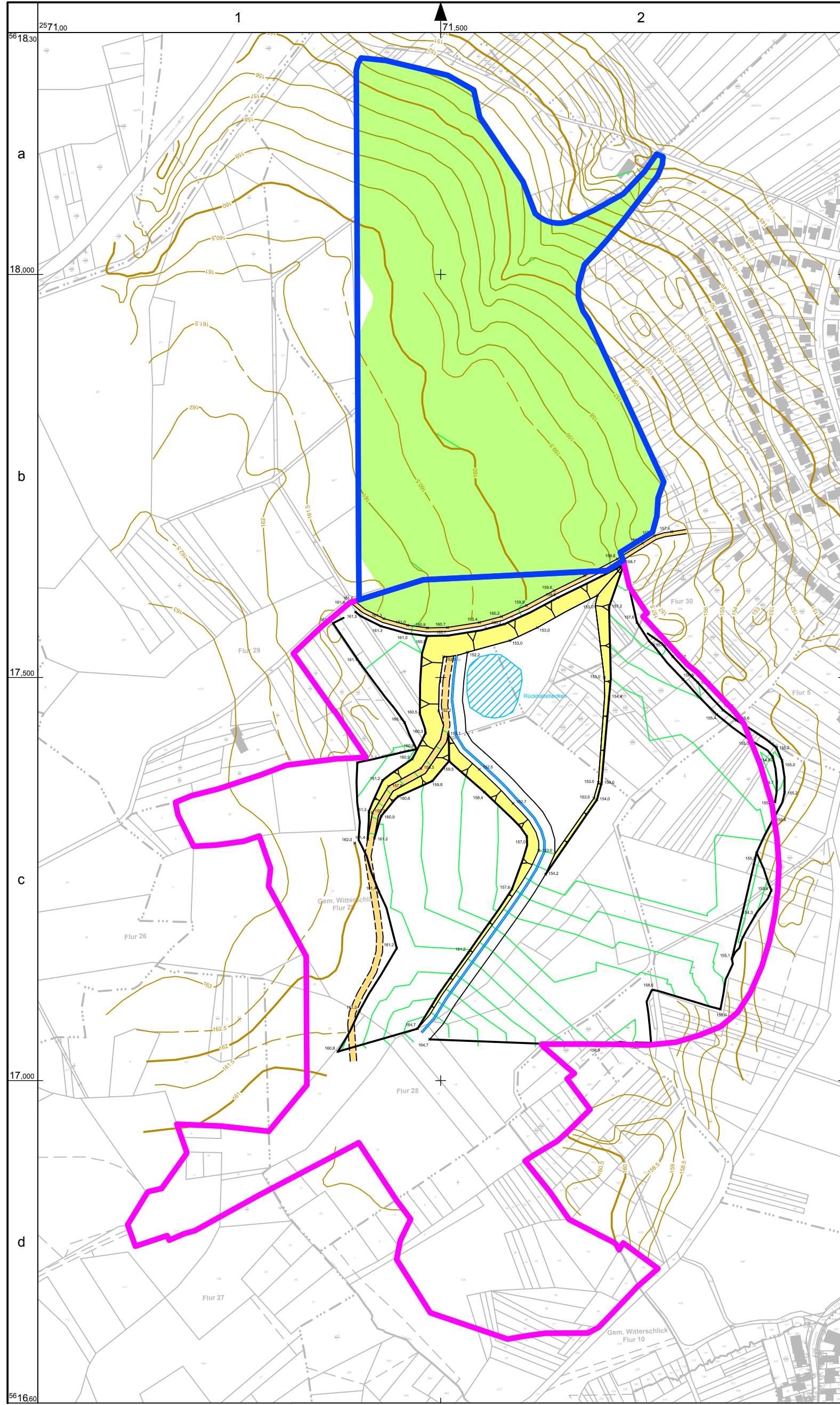
Szenario 2  
Terrassenlandschaft



Szenario 3  
Grabenlandschaft



Szenario 4  
Vollverfüllung



Hinweis:

Die Plandarstellungen zum Variantenvergleich wurden im Vorfeld der endgültigen Festlegung der räumlichen Abgrenzung erstellt.  
Infolge der auf der Grundlage des Variantenvergleich getroffenen Entscheidung zur Realisierung des Szenarios 3 wurde nachfolgend die Fläche des Rahmenbetriebsplanes entsprechend erweitert.

Tontagebau Schenkenbusch

Massenbilanz (Angaben in m³) Szenario 3

Zeitraum	Abraum	Ton, nicht verwertbar	Tonverwertung	Fremdmassen
2017 - 2021	290.000	100.000	300.000	50.000
2021 - 2025	0	100.000	300.000	340.000
2025 - 2030	260.000	200.000	600.000	410.000
2030 - 2035	390.000	200.000	600.000	20.000
2035 - 2040	150.000	230.000	600.000	340.000
2040 - 2050	140.000	200.000	600.000	550.000
2050 - 2055	0	90.000	250.000	910.000
2055 - 2060	0	0	0	200.000
	1.230.000	1.120.000	3.250.000	2.820.000

Die Variante einer Beibehaltung einer Restsenke an der Nordspitze des Nordfeldes mindert den Fremdmassenbedarf in der Größenordnung von 50.000 m³.

Anhang F - 32

Variantenvergleich zur Wiedernutzbarmachung

- Szenario 1 – Beckenlandschaft
- Szenario 2 – Terrassenlandschaft
- Szenario 3 – Grabenlandschaft
- Szenario 4 – Vollverfüllung

Landschaftspflegerischer Begleitplan

Tontagebau Schenkenbusch  
Norderweiterung

Im Auftrag der  
SIBELCO Deutschland GmbH  
Säbenerstraße 20  
56226 Ransbach-Baumbach

Beauftragung  
Jörg Haack  
Dipl.-Ing. Landschaftsplanung

Matthias Kropf  
Dipl.-Biologe



rhein/ruhr rehecke 5 40885 rattingen-lintorf  
telefon 02102 33328 telefax 02102 185347  
eMail Joerghaack@t-online.de